

Tahmazo™ リポ専用充電器 取扱説明書

この度は、タマゾーリポ専用充電器をお買い上げいただきありがとうございます。この充電器は、SCVコネクタの付いた2～4セルパックされた模型用リチウムポリマーバッテリー用に開発された物です。1セルずつ電圧を管理しながら並列に充電するため、セルごとの内部抵抗の違いによる電圧の差が起こりにくく、不良セルや、セル間の電圧差が原因で起きる事故を防ぐ事が出来ます。また、充電完了時にはバッテリーの性能を100%発揮できる状態になります。下記の説明をよく読み、十分理解したうえでお使いください。

Tahmazoリポ専用充電器の特徴：

- 1、入力電圧:DC9V～15V
- 2、充電方式:CV/CC(定電流、定電圧充電)
- 3、充電電流:0.5A、1.0A、1.5A、2.0Aを切り替える事が出来ます。
- 4、パックされたバッテリーを1セルずつ電圧管理して充電を完了します。
- 5、LEDにより充電状態を確認出来ます。
- 6、2セルパック、3セルパック、4セルパックの充電が出来ます。独立した2セルパックのみ2個同時に充電が可能です。その他の組み合わせでの2個同時充電や、並列接続された2セルパックの2個同時充電はしないで下さい。充電器が故障します。

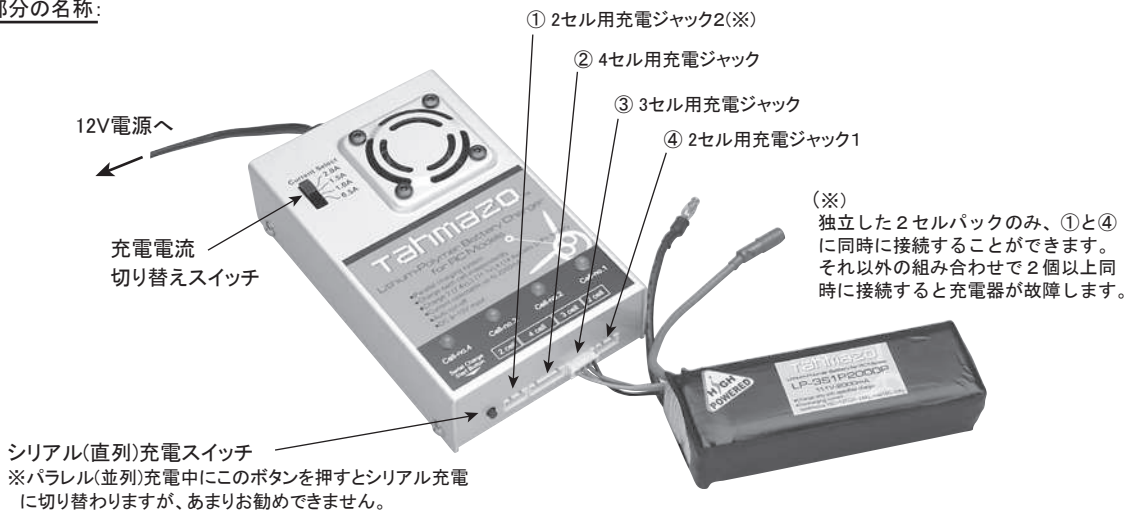
使用上の注意：

- 1、電源は12Vバッテリーを使用してください。エンジン運転中のバッテリーには接続しないでください。充電器が正常に作動しない可能性があります。また、危険防止のため、運転中の車での(シガーライタープラグを使用するなどして)充電は絶対にしないでください。
- 2、充電中は、充電器とバッテリーから目を離さないようにしてください。
- 3、充電時には、バッテリー及び充電器を可燃物の上に置かないようにしてください。
- 4、車内では、温度変化が大きく正常に機能しない場合がありますので、車内での充電は絶対にしないでください。
- 5、充電器に落下などの大きな衝撃を加えないで下さい。また、水などに濡らさないようにして下さい。
- 6、充電器は分解しないでください。
- 7、充電電流の設定はリポバッテリーの容量によって異なります。バッテリーの説明書をお読みになり、正しく設定してください。
- 8、充電電流を1Cに設定しても、1時間で充電が終了するとは限りません。CC/CV充電方式により、完全充電されるためです。

使用方法：

- 1、リポ専用充電器を12Vバッテリーに接続します。充電器上面のLEDが4個共に青に点灯し使用可能な状態になります。極性を間違えないようにしてください。安価な安定化電源などの使用は、充電器が正常に動作しない可能性があります。十分に容量のある12Vバッテリーの使用を推奨します。電源の電圧が9Vより下回っている場合には、LEDは点灯しません。同様に15V以上の場合にも、安全回路が働きLEDは点灯しません。
- 2、充電するリポバッテリーの容量に合わせて、充電電流値を設定します。電流値の設定は左上のスライドスイッチで行います。たとえばバッテリー容量が2000mA以上の場合には、2Aを選択します。1700mAなど、電流設定にない場合には、ひとつ下の設定値を選択してください。1700mAの場合には、1.5Aにします。
- 3、リポバッテリーのSCVコネクタを充電器に接続します。
- 4、充電器上面のLEDがセルの数だけ赤に変わります。
- 5、充電が完了するとLEDは青に変わります。バッテリーはセルごとに充電が完了するので、全部同時に青に変わるとは限りません。
- 6、充電完了時の各セルの電圧は4.20V 近くになっています。リポの状態によりこれより電圧が下がる場合があります。

各部分の名称：



保証について：

・本製品は厳密な検査を経てお届けしておりますが、製造後お手許にお届けする間に予測できない故障が発生する場合があります。弊社ではこのような初期不良のみ補償の対象としておりますので購入より7日以内に弊社サービス係までご連絡ください。

但し、以下の場合は保証の対象とはなりません。

- (1) 使用上の誤りにより生じた故障、損傷。
- (2) 改造や不当な修理による故障、損傷。
- (3) 火災、地震、水害等の天災地変、その他外部要因による故障、損傷。
- (4) 輸送時による故障、損傷。

なお、本製品の保証は日本国内においてのみ有効です。

免責事項：

- ・本製品を使用したことによって生じたいかなる事故、傷害、その他の損害についての責任はすべて使用者にあり、製造元および販売会社が責任を持つものではありません。
- ・本製品の仕様並びに本説明書の記載内容は断りなく変更する場合があります。

修理について：

・初期不良以外の故障については有償にて修理を承っております。ご希望の方は当該商品と共に5,200円（税、送料込）を弊社サービス係までお送りください。修理には最大約2ヶ月かかる場合があります。（修理価格は予告なく変更となる場合があります）

Tahmazo 日本国内販売受託者
株式会社 OK 模型

〒577-0808 東大阪市横沼町 3-3-11
TEL:06-6725-2031 FAX:06-6725-2034
<http://www.okmodel.co.jp>

リポ専用充電器の便利なオプション

Tahmazo リポメーター（電圧計）

Tahmazoリポの電圧を各セルごとに確認できる便利ツールです

- ・リポ専用充電器(48451)に接続して充電中のリポ電圧を監視できます
 - ・直接リポに接続して飛行前、飛行後、保存中のリポ電圧のチェックもOK
 - ・リポメーター用コード(4セルリポ充電用コネクタつき)が付属
 - ・小型、軽量で電源用電池不要。必要なときはいつでも使えます
- 幅85mm、縦39mm、厚さ17mm、重量44g

Tahmazoリポ
2～4セルに対応

リポメーター用コードが付属



(48587)
リポメーター

写真は4セルリポを充電中に1セルごとの電圧を監視する場合の使用例です。
リポバッテリー、リポ専用充電器は別売です。

リポを安全、長持ちさせるにはリポメーターで電圧を測定するとともに、Tahmazoワットメーター(48452)またはTY-1クランプメーター(47600)で正確な電流値を把握することも必要です。

本文の一部またはすべての記述について、株式会社 OK 模型の承諾を得ずに無断で複写、複製することを禁じます